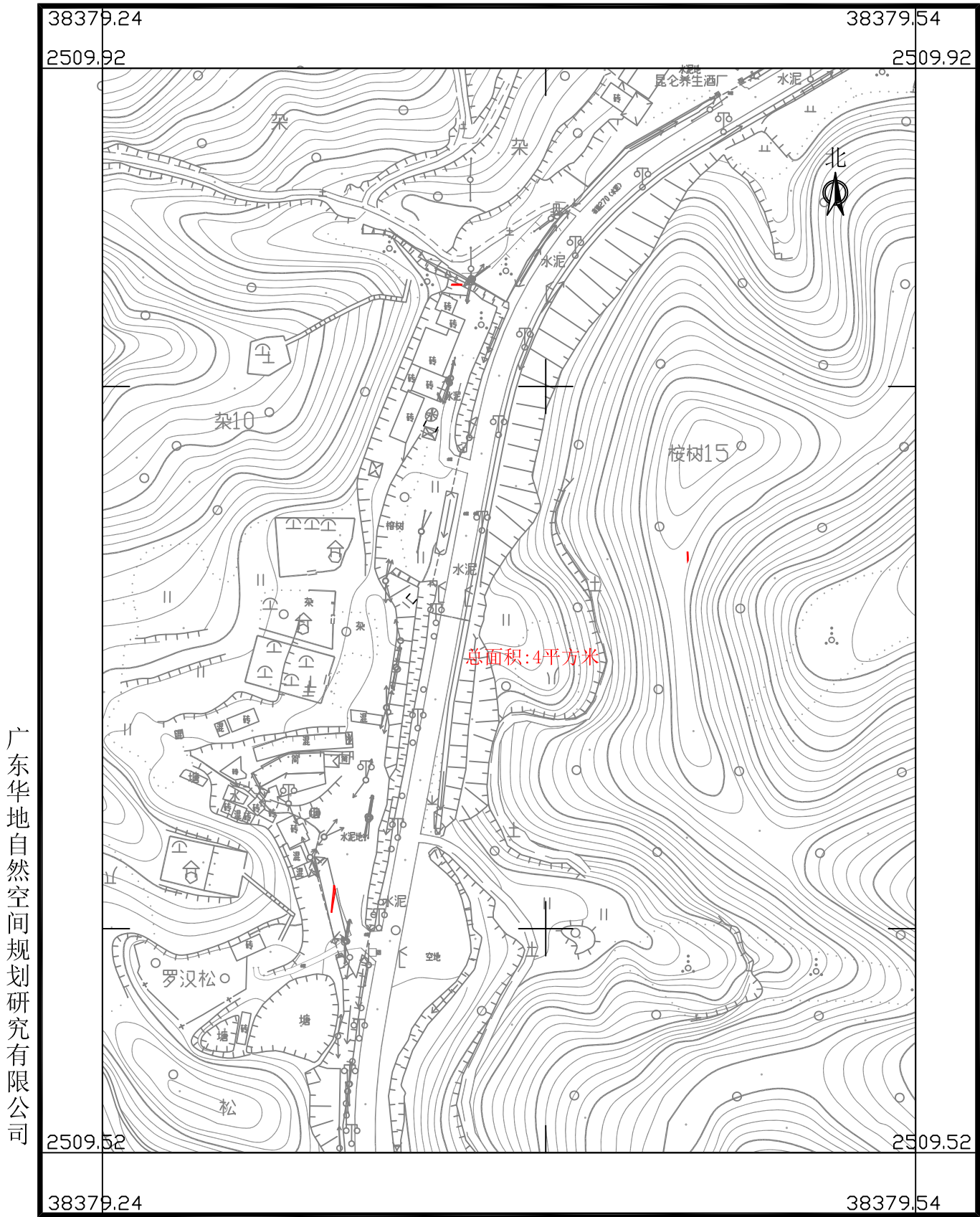


国道G325线鹤山桃源至址山段改建工程项目用地拟征收土地范围图（1）

鹤山市龙口镇四堡村昆中股份经济合作社



广东华地自然空间规划研究有限公司

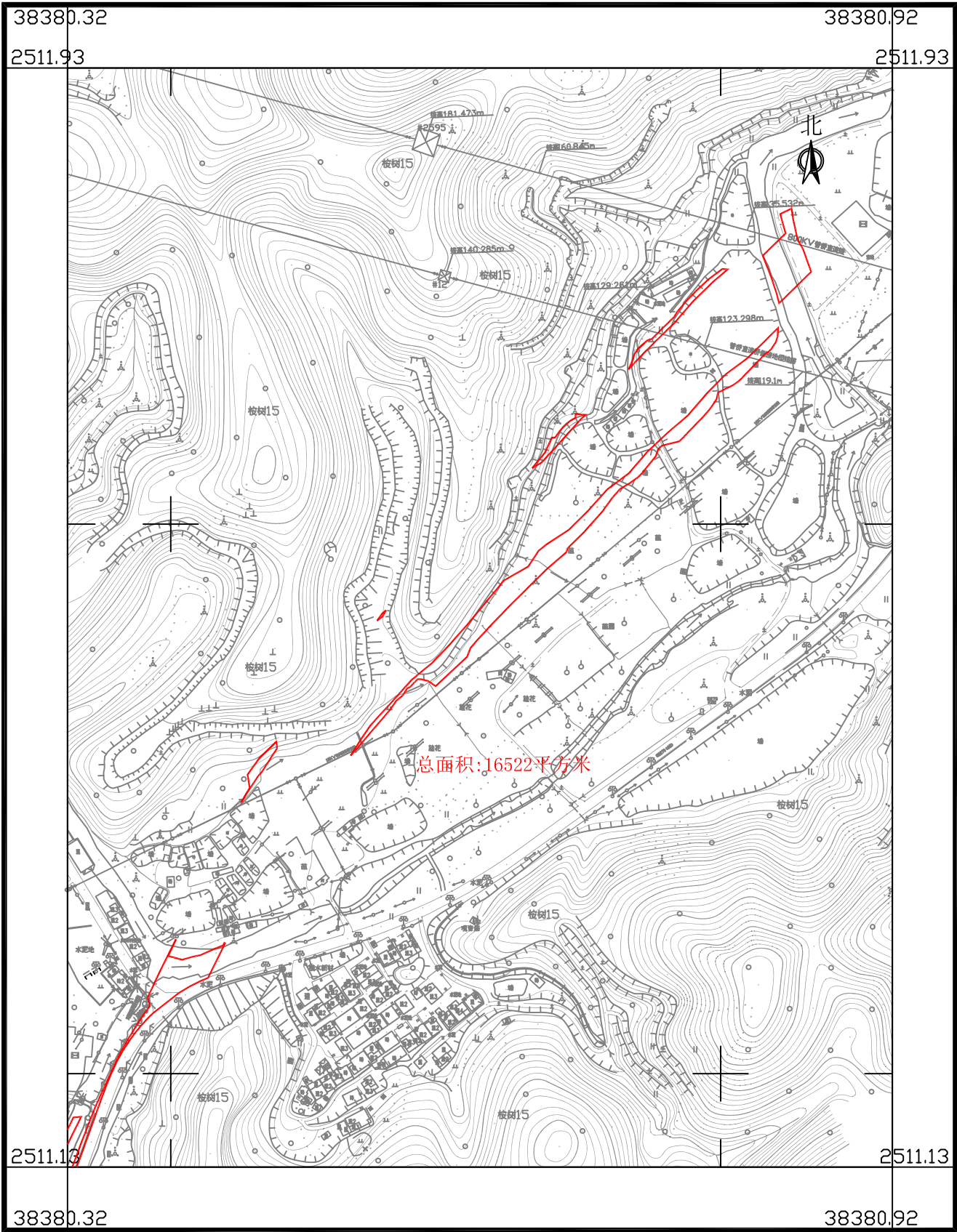
2025年4月数字化制图
2000国家大地坐标系，中央子午线114度
TD/T 1008-2007土地勘测定界规程

1:2000

制图员：林楚云
检查员：杨 团

国道G325线鹤山桃源至址山段改建工程项目用地拟征收土地范围图（2-1）

鹤山市龙口镇三洞村三岗第十、第十一、第十二股份经济合作社、鹤山市龙口镇三洞村三岗股份经济合作社、鹤山市龙口镇三洞股份经济合作联社、鹤山市龙口镇四堡村岗背股份经济合作社、鹤山市龙口镇四堡村昆中股份经济合作社、鹤山市龙口镇四堡村上藕塘股份经济合作社、鹤山市龙口镇四堡村上新股份经济合作社、鹤山市龙口镇四堡村新村股份经济合作社、鹤山市龙口镇四堡村余屋股份经济合作社、鹤山市龙口镇四堡股份经济合作联社



广东华地自然空间规划研究有限公司

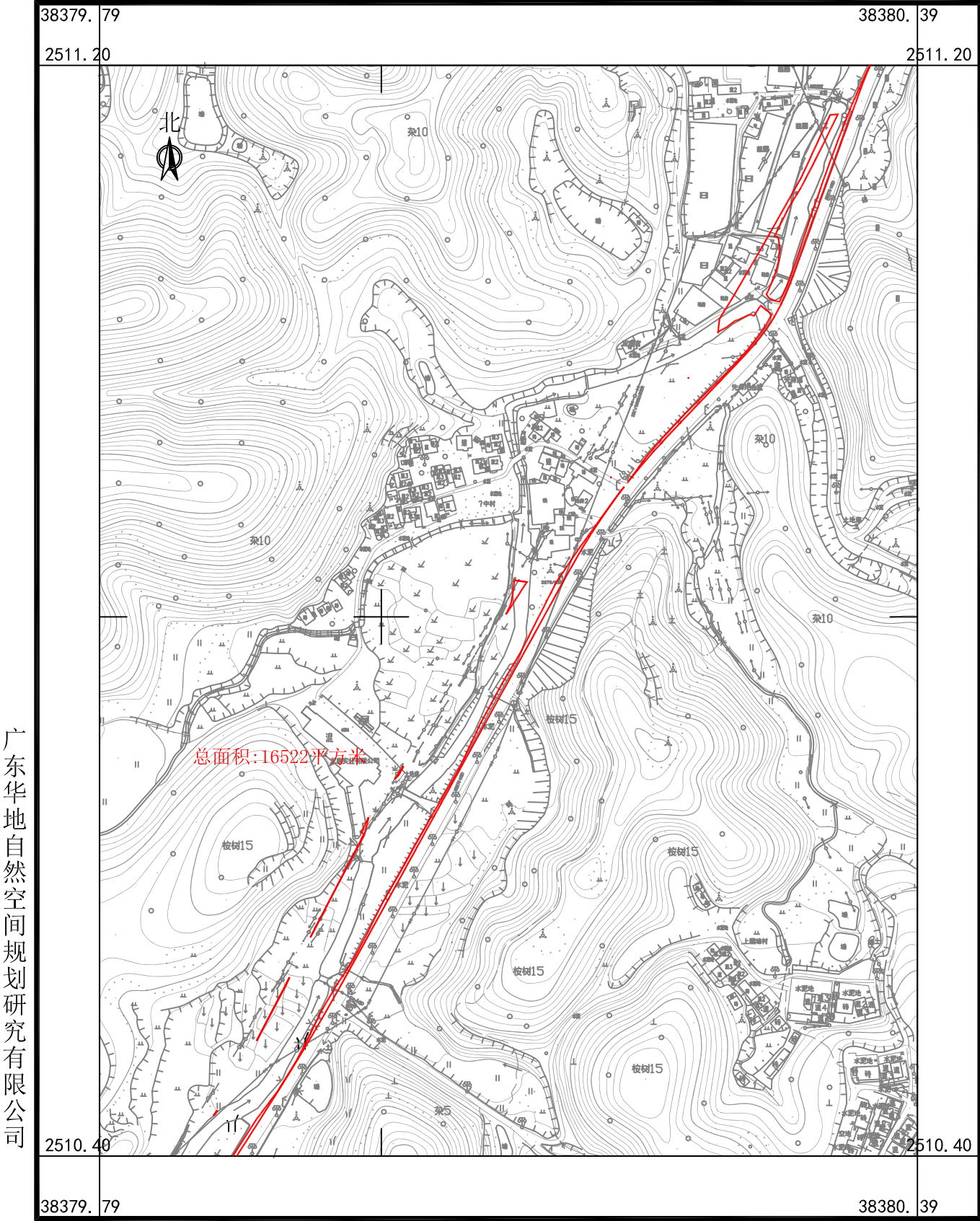
2025年4月数字化制图
2000国家大地坐标系，中央子午线114度
TD/T 1008-2007土地勘测定界规程

1:4000

制图员：林楚云
检查员：杨 团

国道G325线鹤山桃源至址山段改建工程项目用地拟征收土地范围图（2-2）

鹤山市龙口镇三洞村三岗第十、第十一、第十二股份经济合作社、鹤山市龙口镇三洞村三岗股份经济合作社、鹤山市龙口镇三洞股份经济合作联社、鹤山市龙口镇四堡村岗背股份经济合作社、鹤山市龙口镇四堡村昆中股份经济合作社、鹤山市龙口镇四堡村上藕塘股份经济合作社、鹤山市龙口镇四堡村上新股份经济合作社、鹤山市龙口镇四堡村新村股份经济合作社、鹤山市龙口镇四堡村余屋股份经济合作社、鹤山市龙口镇四堡股份经济合作联社



广东华地自然空间规划研究有限公司

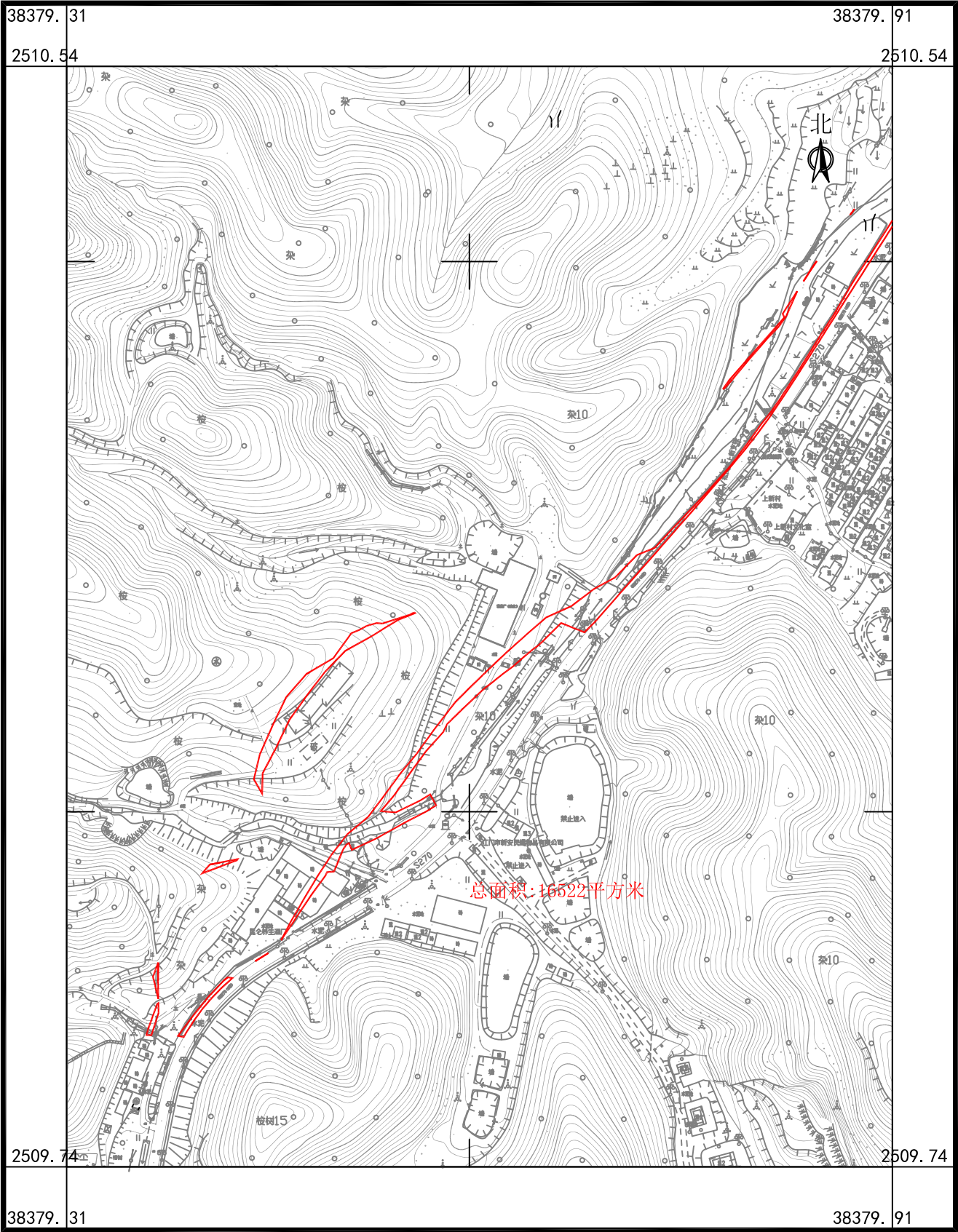
2025年4月数字化制图
2000国家大地坐标系，中央子午线114度
TD/T 1008-2007土地勘测定界规程

1:4000

制图员：林楚云
检查员：杨 团

国道G325线鹤山桃源至址山段改建工程项目用地拟征收土地范围图（2-3）

鹤山市龙口镇三洞村三岗第十、第十一、第十二股份经济合作社、鹤山市龙口镇三洞村三岗股份经济合作社、鹤山市龙口镇三洞股份经济合作联社、鹤山市龙口镇四堡村岗背股份经济合作社、鹤山市龙口镇四堡村昆中股份经济合作社、鹤山市龙口镇四堡村上藕塘股份经济合作社、鹤山市龙口镇四堡村上新股份经济合作社、鹤山市龙口镇四堡村新村股份经济合作社、鹤山市龙口镇四堡村余屋股份经济合作社、鹤山市龙口镇四堡股份经济合作联社



广东华地自然空间规划研究有限公司

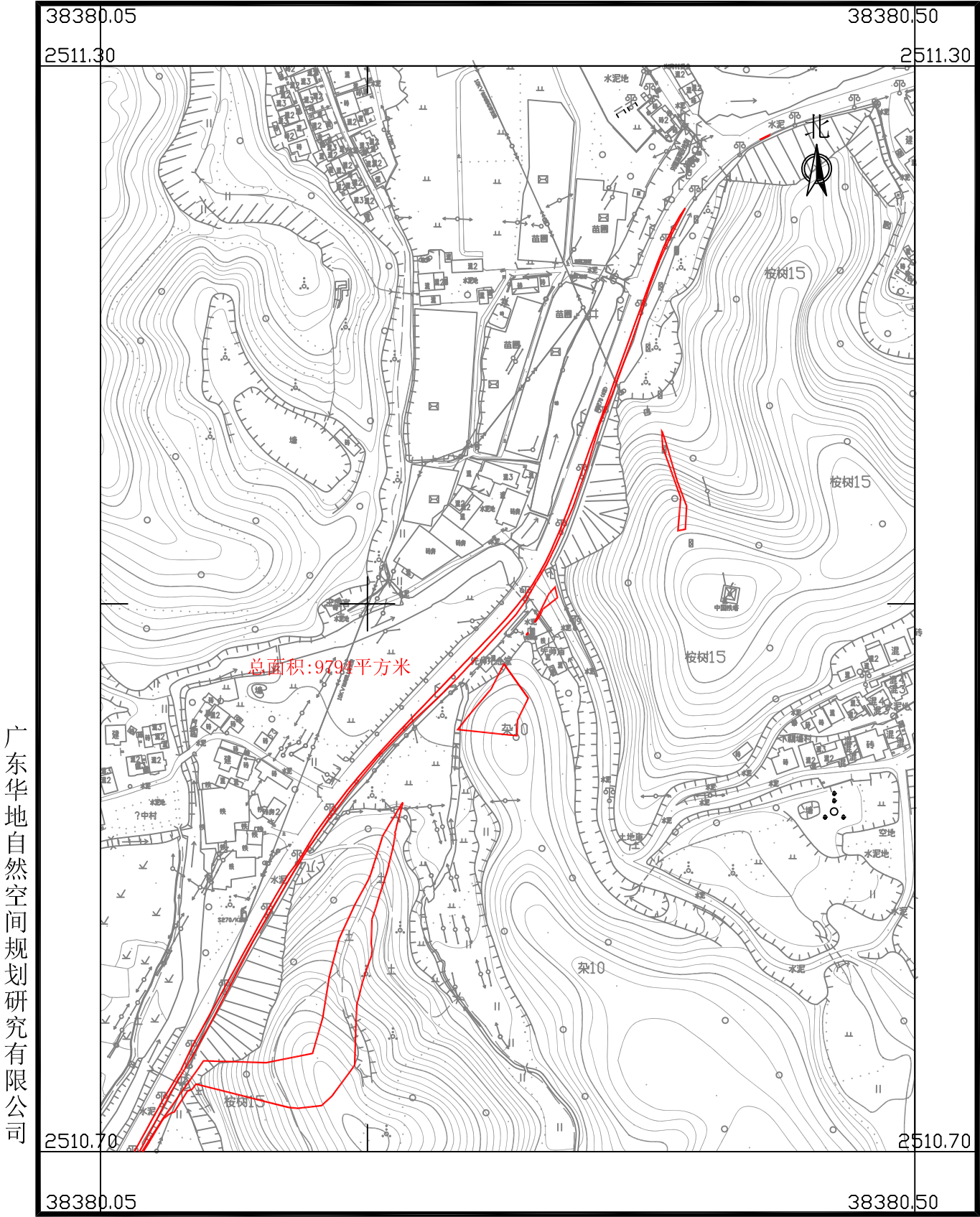
2025年4月数字化制图
2000国家大地坐标系，中央子午线114度
TD/T 1008-2007土地勘测定界规程

1:4000

制图员：林楚云
检查员：杨 团

国道G325线鹤山桃源至址山段改建工程项目用地拟征收土地范围图（3-1）

鹤山市龙口镇四堡村上藕塘股份经济合作社、鹤山市龙口镇四堡村上新股份经济合作社、鹤山市龙口镇四堡村下藕塘股份经济合作社、鹤山市龙口镇四堡村新村股份经济合作社、鹤山市龙口镇四堡股份经济合作联合社



广东华地自然空间规划研究有限公司

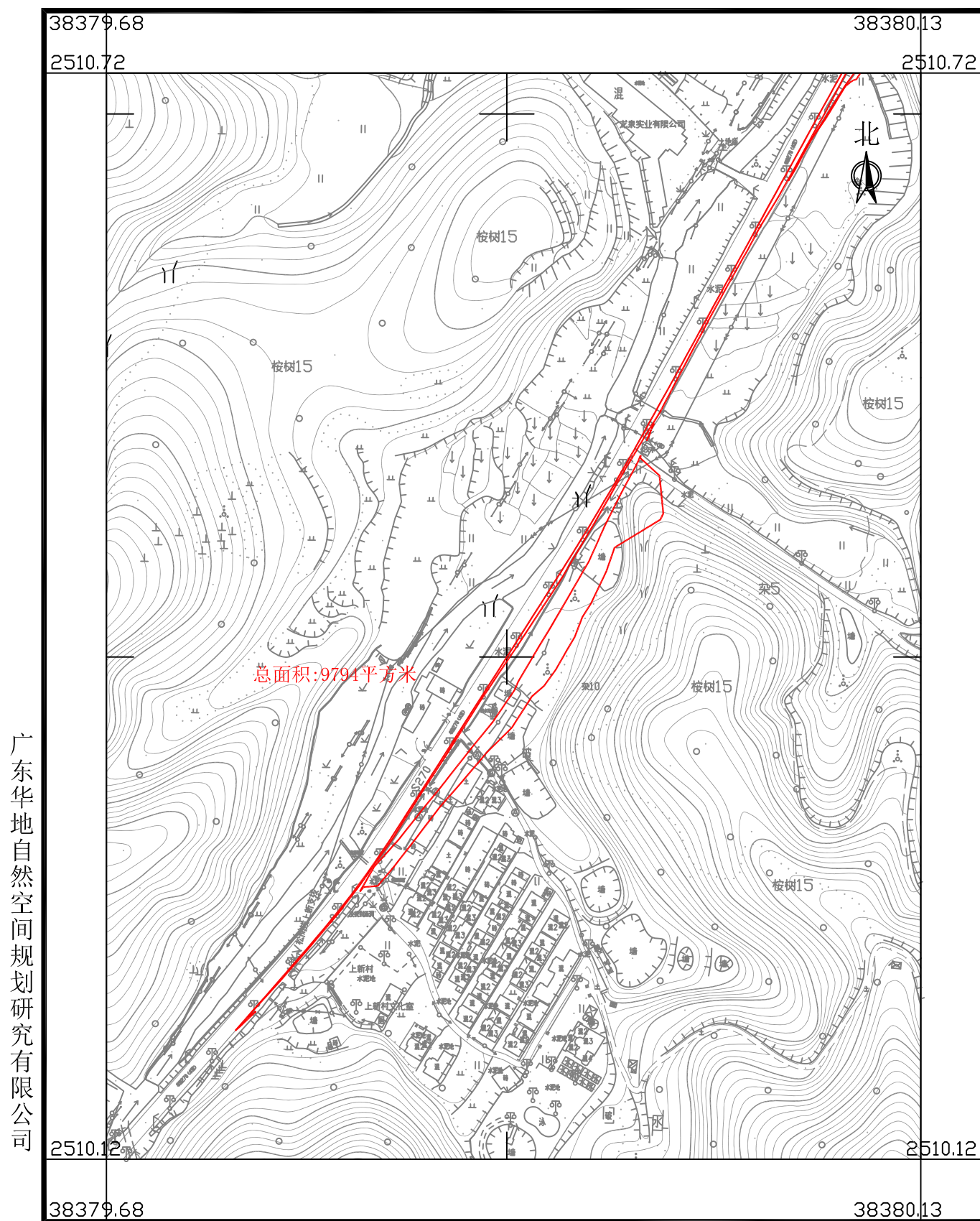
2025年4月数字化制图
2000国家大地坐标系，中央子午线114度
TD/T 1008-2007土地勘测定界规程

1:3000

制图员: 林楚云
检查员: 杨 团

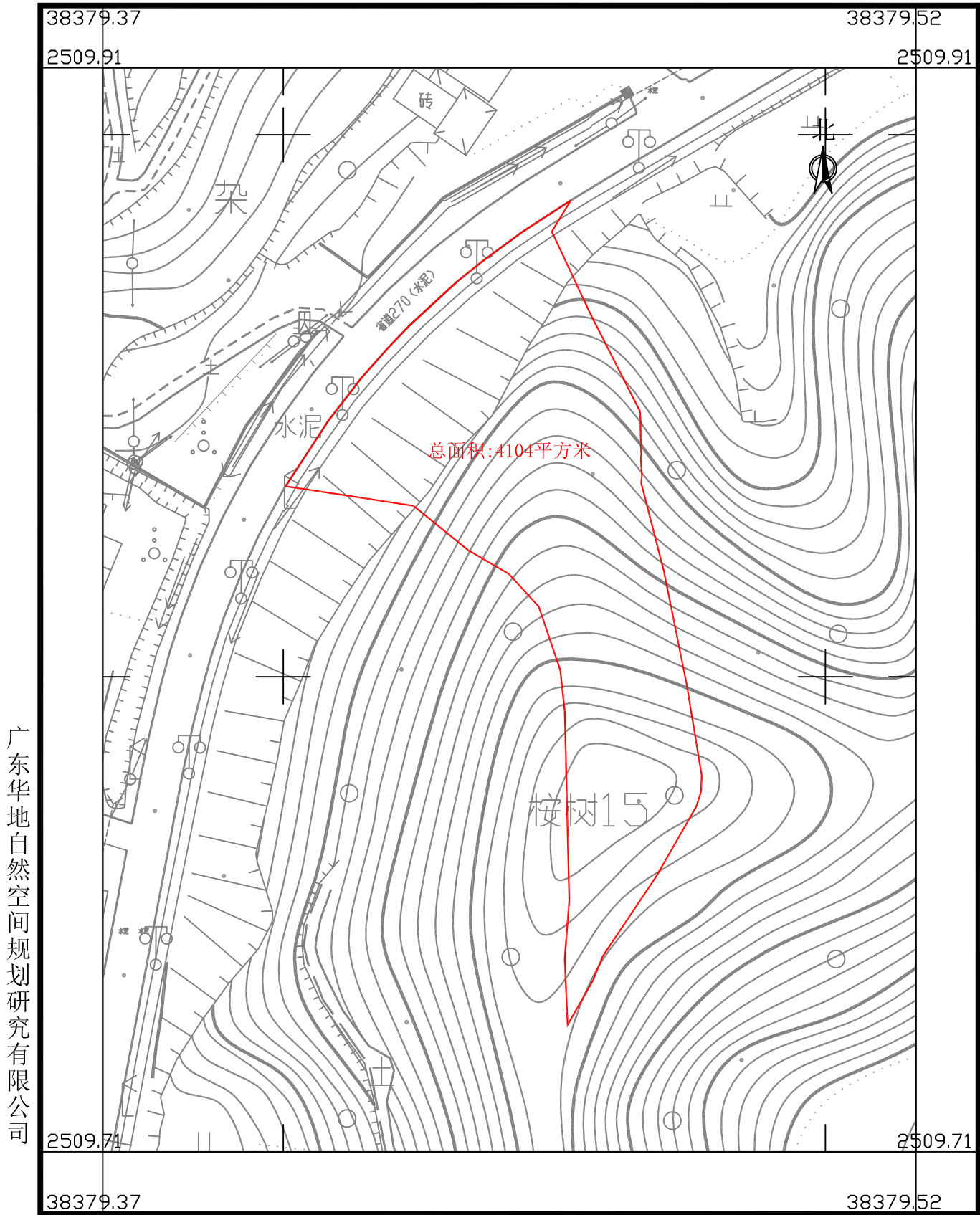
国道G325线鹤山桃源至址山段改建工程项目用地拟征收土地范围图 (3-2)

鹤山市龙口镇四堡村上藕塘股份经济合作社、鹤山市龙口镇四堡村上新股份经济合作社、鹤山市龙口镇四堡村下藕塘股份经济合作社、鹤山市龙口镇四堡村新村股份经济合作社、鹤山市龙口镇四堡股份经济合作联合社



国道G325线鹤山桃源至址山段改建工程项目用地拟征收土地范围图（4）

鹤山市龙口镇四堡村昆中股份经济合作社



广东华地自然空间规划研究有限公司

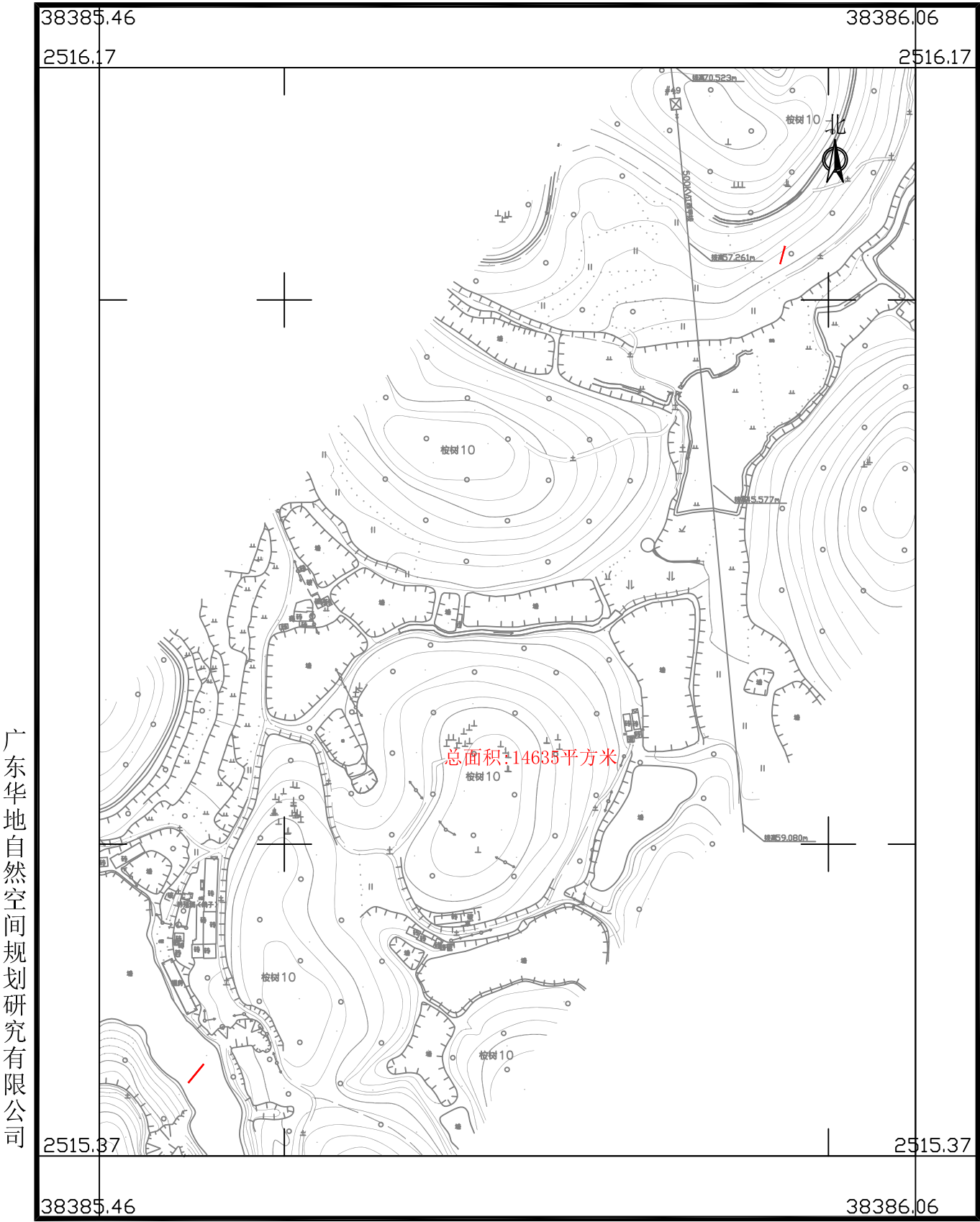
2025年4月数字化制图
2000国家大地坐标系，中央子午线114度
TD/T 1008-2007土地勘测定界规程

1:1000

制图员：林楚云
检查员：杨 团

国道G325线鹤山桃源至址山段改建工程项目用地拟征收土地范围图（5-1）

鹤山市龙口镇那白村岗坳股份经济合作社、鹤山市龙口镇那白村旧村股份经济合作社、鹤山市龙口镇那白村坑尾股份经济合作社、鹤山市龙口镇那白村龙庆第一、第二股份经济合作社、鹤山市龙口镇那白村龙田股份经济合作社、鹤山市龙口镇那白村新村股份经济合作社、鹤山市龙口镇那白村尧东股份经济合作社、鹤山市龙口镇那白村尧西股份经济合作社、鹤山市龙口镇那白股份经济合作联社、鹤山市龙口镇三洞村水口股份经济合作社



广东华地自然空间规划研究有限公司

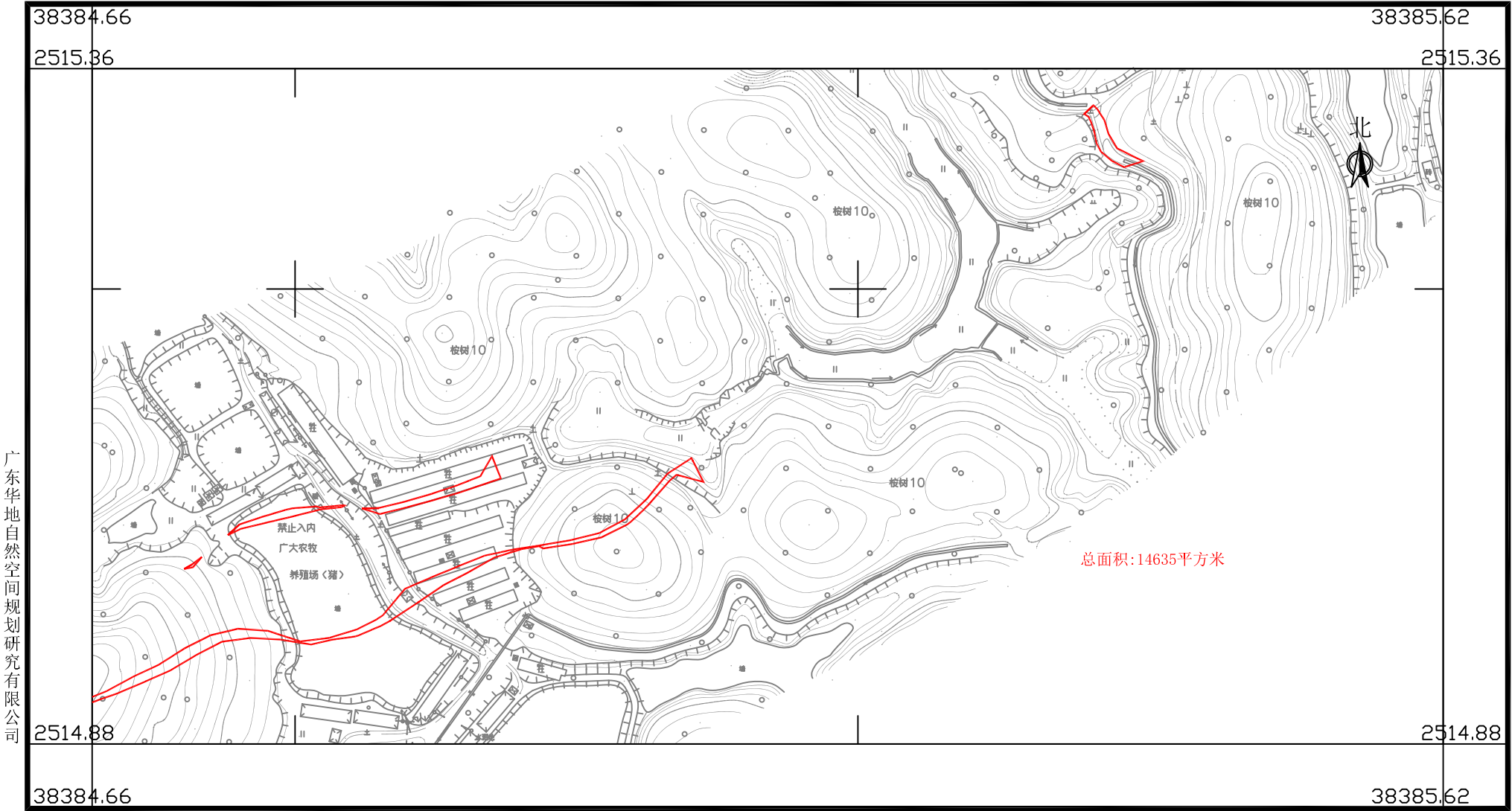
2025年4月数字化制图
2000国家大地坐标系，中央子午线114度
TD/T 1008-2007土地勘测定界规程

1:4000

制图员: 林楚云
检查员: 杨 团

国道G325线鹤山桃源至址山段改建工程项目用地拟征收土地范围图（5-2）

鹤山市龙口镇那白村岗坳股份经济合作社、鹤山市龙口镇那白村旧村股份经济合作社、鹤山市龙口镇那白村坑尾股份经济合作社、鹤山市龙口镇那白村龙庆第一、第二股份经济合作社、鹤山市龙口镇那白村龙田股份经济合作社、鹤山市龙口镇那白村新村股份经济合作社、鹤山市龙口镇那白村尧东股份经济合作社、鹤山市龙口镇那白村尧西股份经济合作社、鹤山市龙口镇那白股份经济合作联合社、鹤山市龙口镇三洞村水口股份经济合作社



广东华地自然空间规划研究有限公司

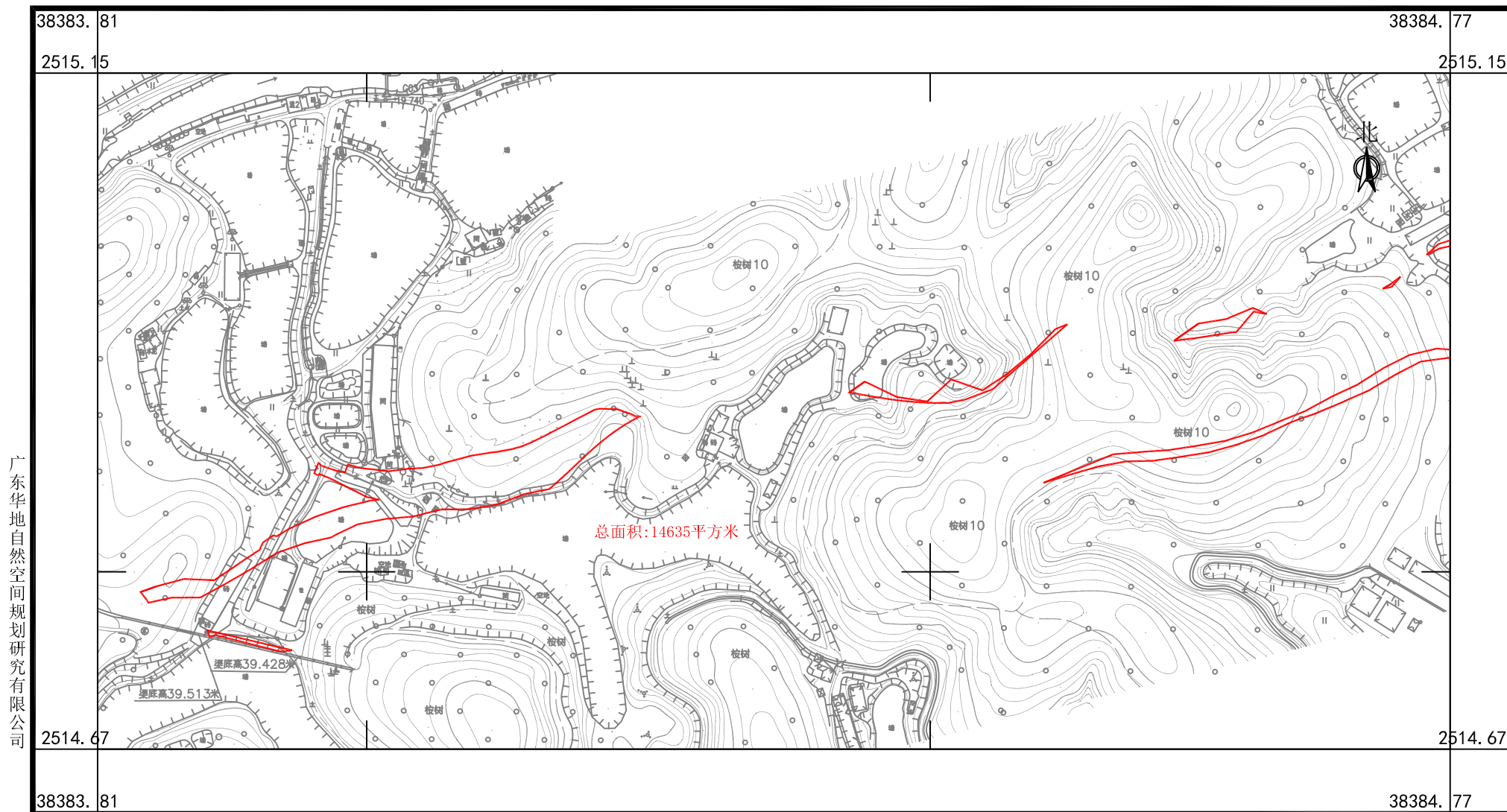
2025年4月数字化制图
2000国家大地坐标系，中央子午线114度
TD/T 1008-2007土地勘测定界规程

1:4000

制图员: 林楚云
检查员: 杨 团

国道G325线鹤山桃源至址山段改建工程项目用地拟征收土地范围图（5-3）

鹤山市龙口镇那白村岗坳股份经济合作社、鹤山市龙口镇那白村旧村股份经济合作社、鹤山市龙口镇那白村坑尾股份经济合作社、鹤山市龙口镇那白村龙庆第一、第二股份经济合作社、鹤山市龙口镇那白村龙田股份经济合作社、鹤山市龙口镇那白村新村股份经济合作社、鹤山市龙口镇那白村尧东股份经济合作社、鹤山市龙口镇那白村尧西股份经济合作社、鹤山市龙口镇那白股份经济合作联合社、鹤山市龙口镇三洞村水口股份经济合作社



广东华地自然空间规划研究有限公司

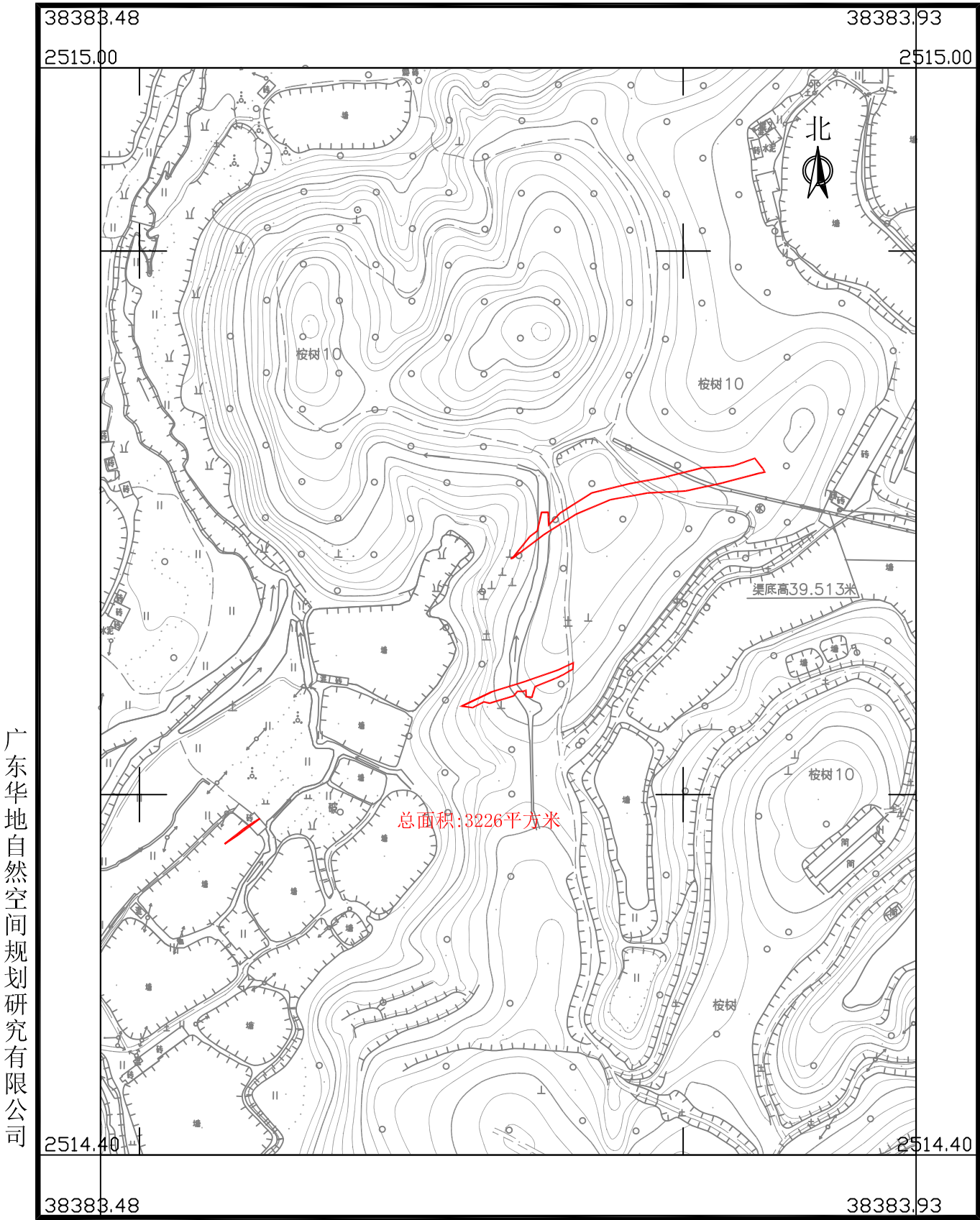
2025年4月数字化制图
2000国家大地坐标系，中央子午线114度
TD/T 1008-2007土地勘测定界规程

1:4000

制图员: 林楚云
检查员: 杨 团

国道G325线鹤山桃源至址山段改建工程项目用地拟征收土地范围图（6-1）

鹤山市龙口镇那白村新村股份经济合作社、鹤山市龙口镇那白村旧村股份经济合作社、鹤山市龙口镇那白村龙田股份经济合作社、鹤山市龙口镇三洞村莲塘股份经济合作社、鹤山市龙口镇三洞村蟠龙股份经济合作社、鹤山市龙口镇三洞村水口股份经济合作社、鹤山市龙口镇三洞股份经济合作联社



广东华地自然空间规划研究有限公司

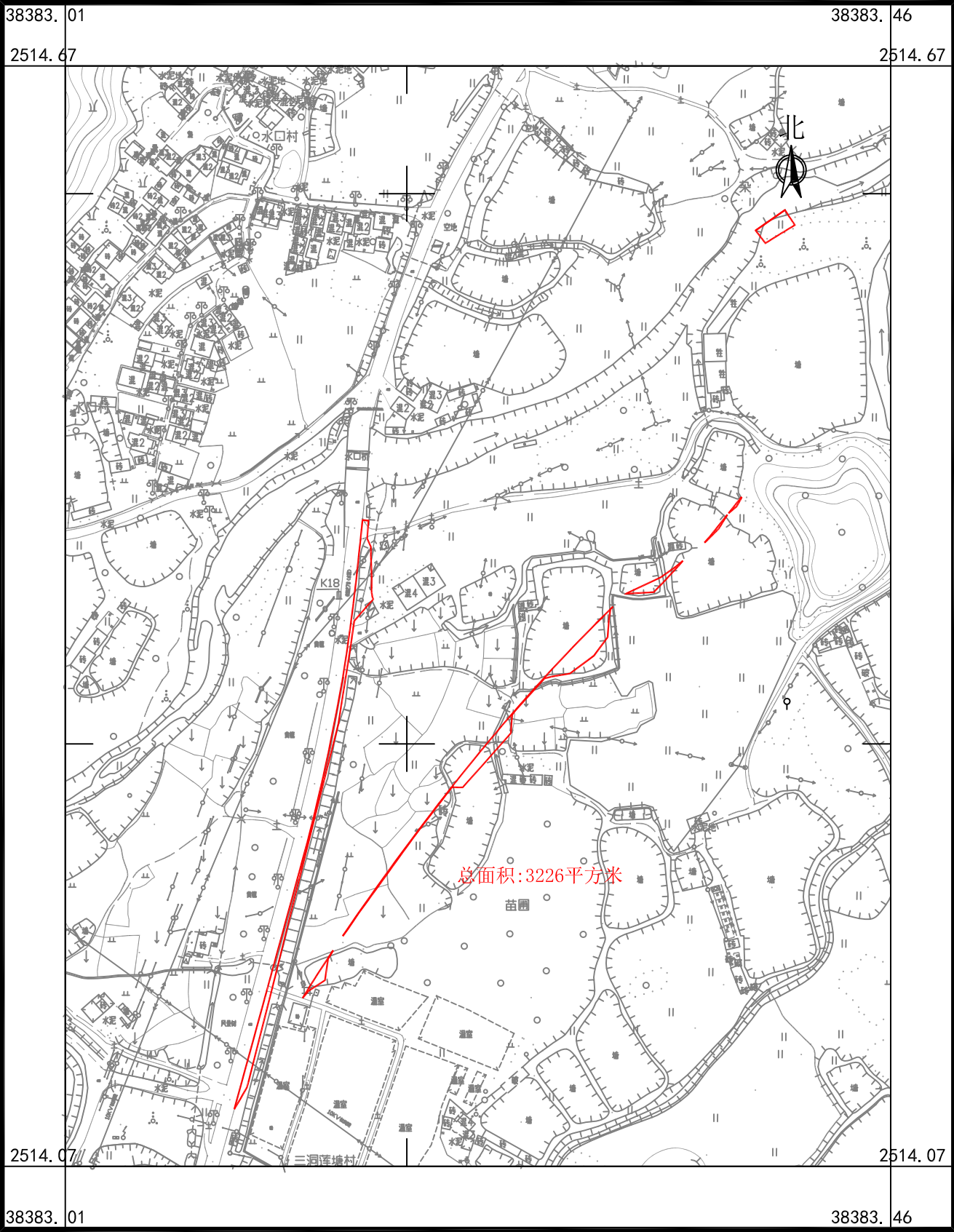
2025年4月数字化制图
2000国家大地坐标系, 中央子午线114度
TD/T 1008-2007土地勘测定界规程

1:3000

制图员: 林楚云
检查员: 杨团

国道G325线鹤山桃源至址山段改建工程项目用地拟征收土地范围图（6-2）

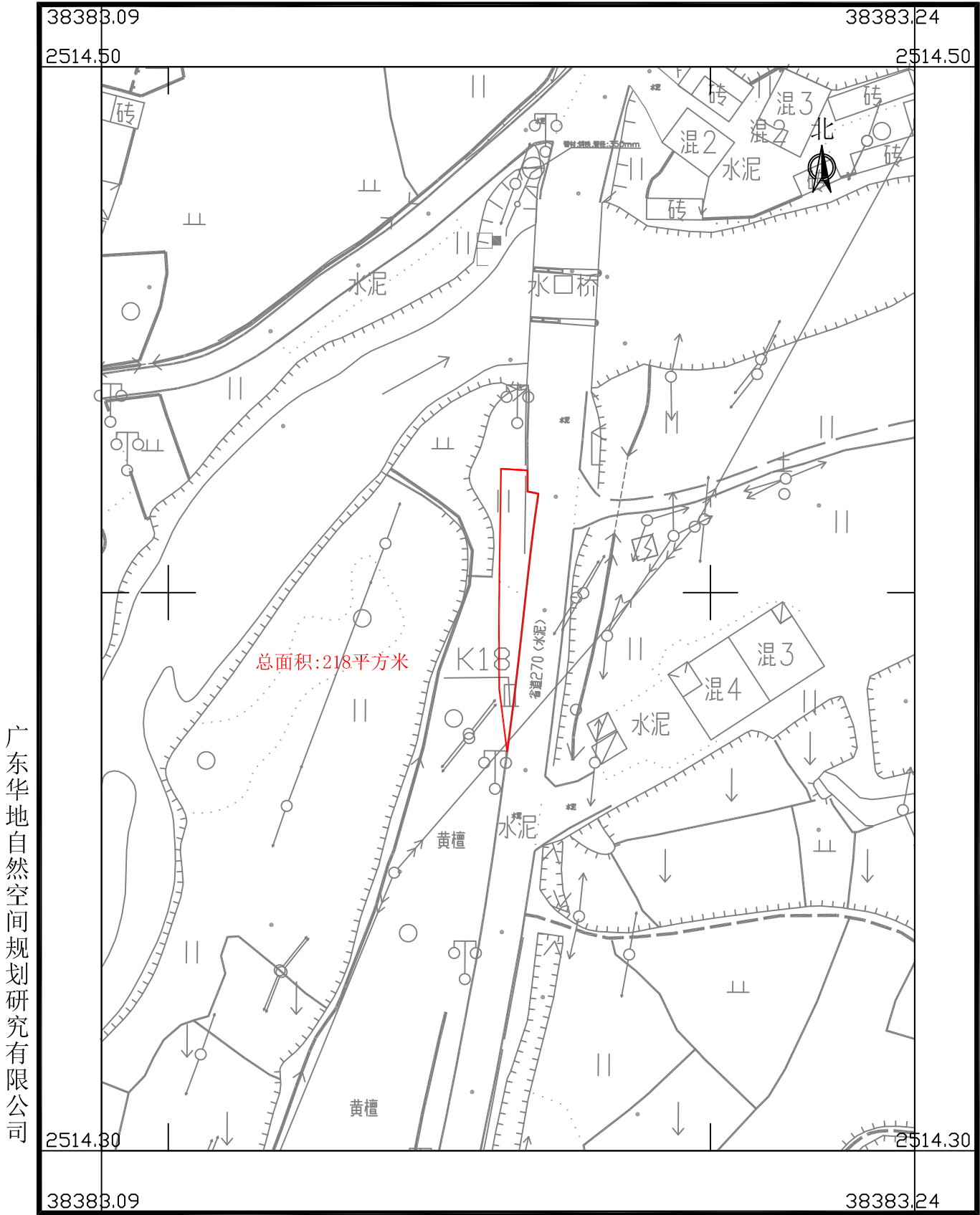
鹤山市龙口镇那白村新村股份经济合作社、鹤山市龙口镇那白村旧村股份经济合作社、鹤山市龙口镇那白村龙田股份经济合作社、鹤山市龙口镇三洞村莲塘股份经济合作社、鹤山市龙口镇三洞村蟠龙股份经济合作社、鹤山市龙口镇三洞村水口股份经济合作社、鹤山市龙口镇三洞股份经济合作联合社



广东华地自然空间规划研究有限公司

国道G325线鹤山桃源至址山段改建工程项目用地拟征收土地范围图（7）

鹤山市龙口镇三洞股份经济合作联社



广东华地自然空间规划研究有限公司

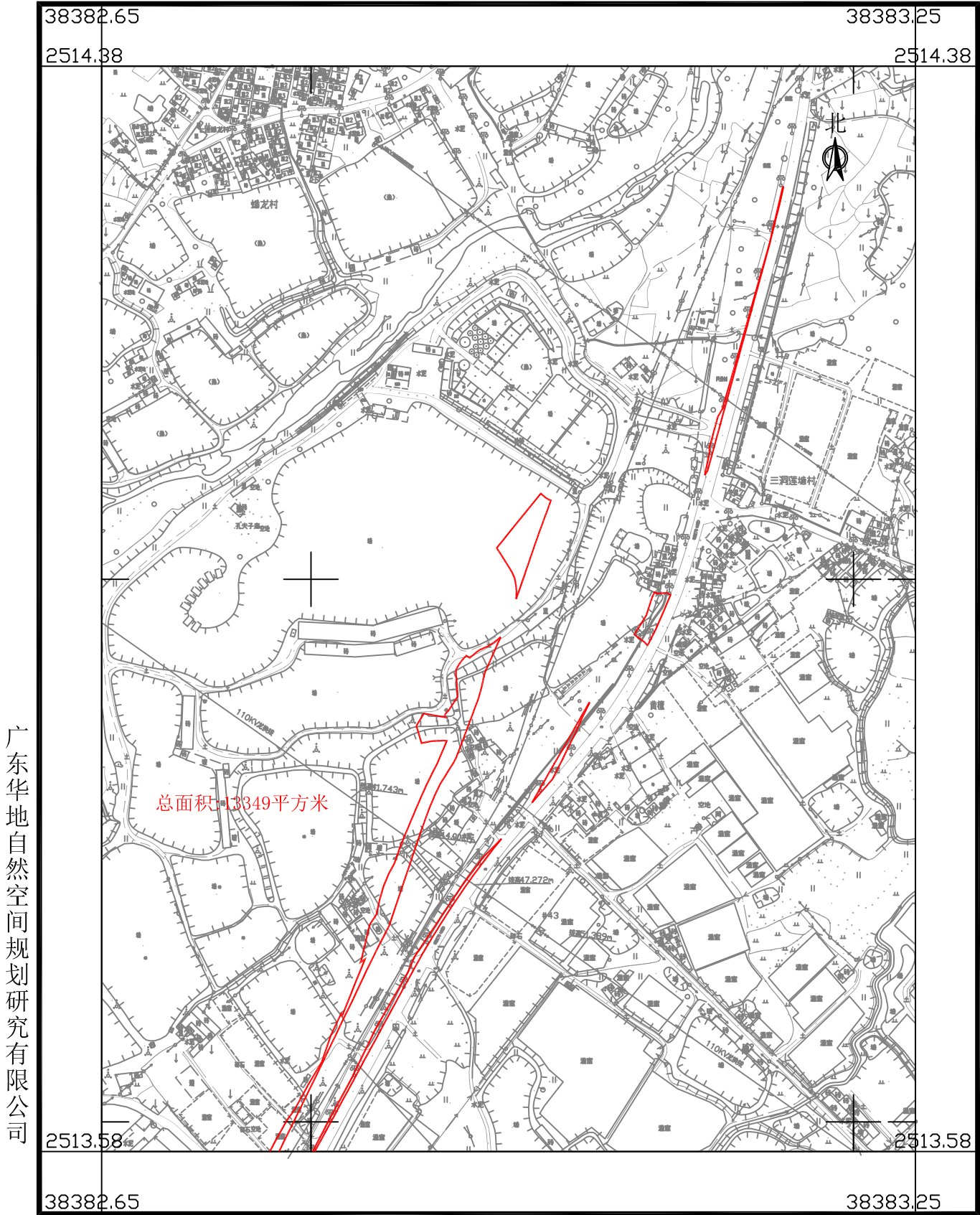
2025年4月数字化制图
2000国家大地坐标系，中央子午线114度
TD/T 1008-2007土地勘测定界规程

1:1000

制图员：林楚云
检查员：杨 团

国道G325线鹤山桃源至址山段改建工程项目用地拟征收土地范围图（8-1）

鹤山市龙口镇三洞村古造第五、第六第十三股份经济合作社、鹤山市龙口镇三洞村莲塘股份经济合作社、鹤山市龙口镇三洞村蟠龙股份经济合作社、鹤山市龙口镇三洞村三岗第九、第十、第十一、第十二股份经济合作社、鹤山市龙口镇三洞村三岗股份经济合作社、鹤山市龙口镇三洞村水口股份经济合作社、鹤山市龙口镇三洞村珠村第一、第二、第四股份经济合作社、鹤山市龙口镇三洞村珠村股份经济合作社、鹤山市龙口镇三洞股份经济合作联合社



广东华地自然空间规划研究有限公司

2025年4月数字化制图
2000国家大地坐标系，中央子午线114度
TD/T 1008-2007土地勘测定界规程

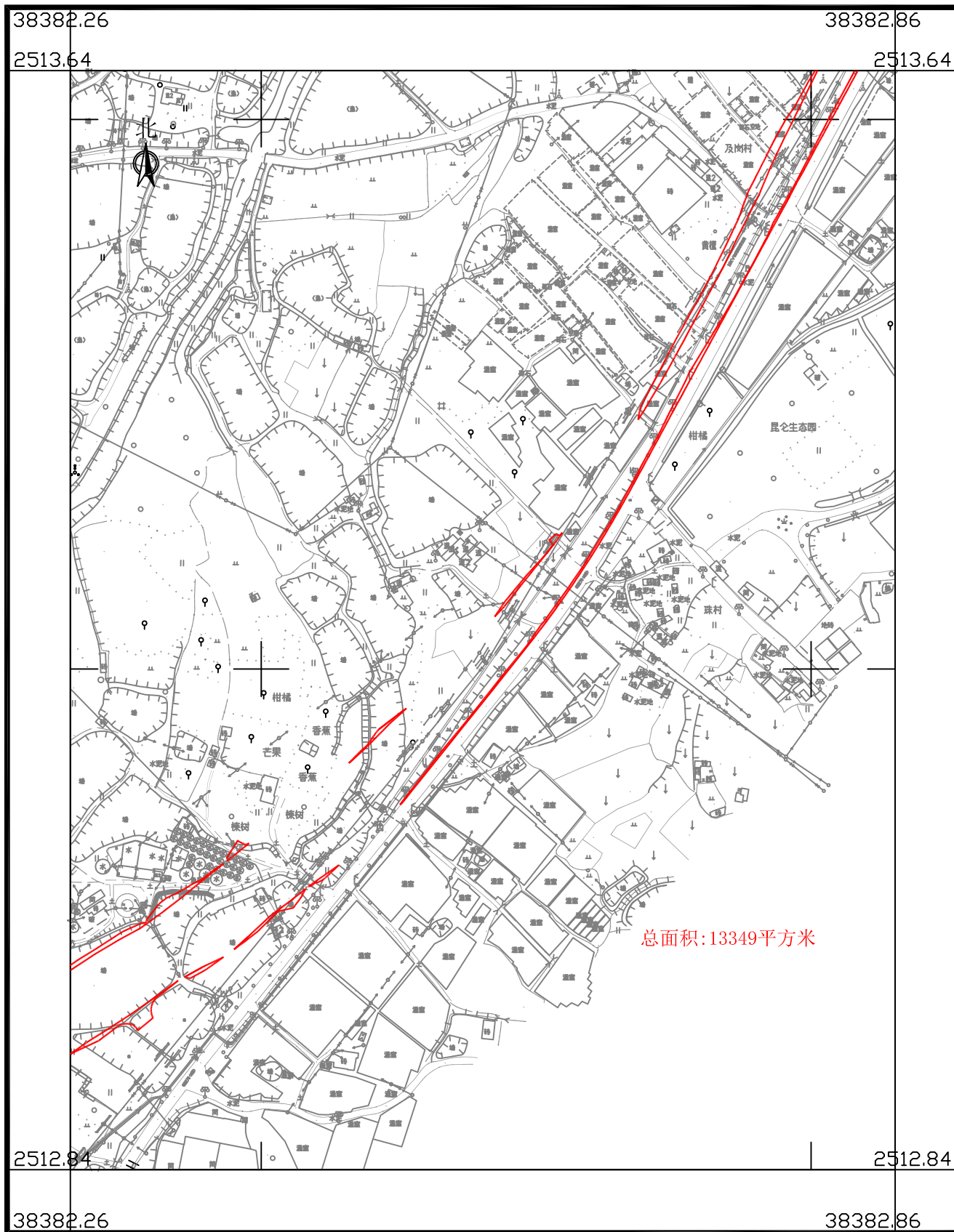
1:4000

制图员: 林楚云
检查员: 杨 团

国道G325线鹤山桃源至址山段改建工程项目用地拟征收土地范围图（8-2）

鹤山市龙口镇三洞村古造第五、第六第十三股份经济合作社、鹤山市龙口镇三洞村莲塘股份经济合作社、鹤山市龙口镇三洞村蟠龙股份经济合作社、鹤山市龙口镇三洞村三岗第九、第十、第十一、第十二股份经济合作社、鹤山市龙口镇三洞村三岗股份经济合作社、鹤山市龙口镇三洞村水口股份经济合作社、鹤山市龙口镇三洞村珠村第一、第二、第四股份经济合作社、鹤山市龙口镇三洞村珠村股份经济合作社、鹤山市龙口镇三洞股份经济合作联合社

广东华地自然空间规划研究有限公司



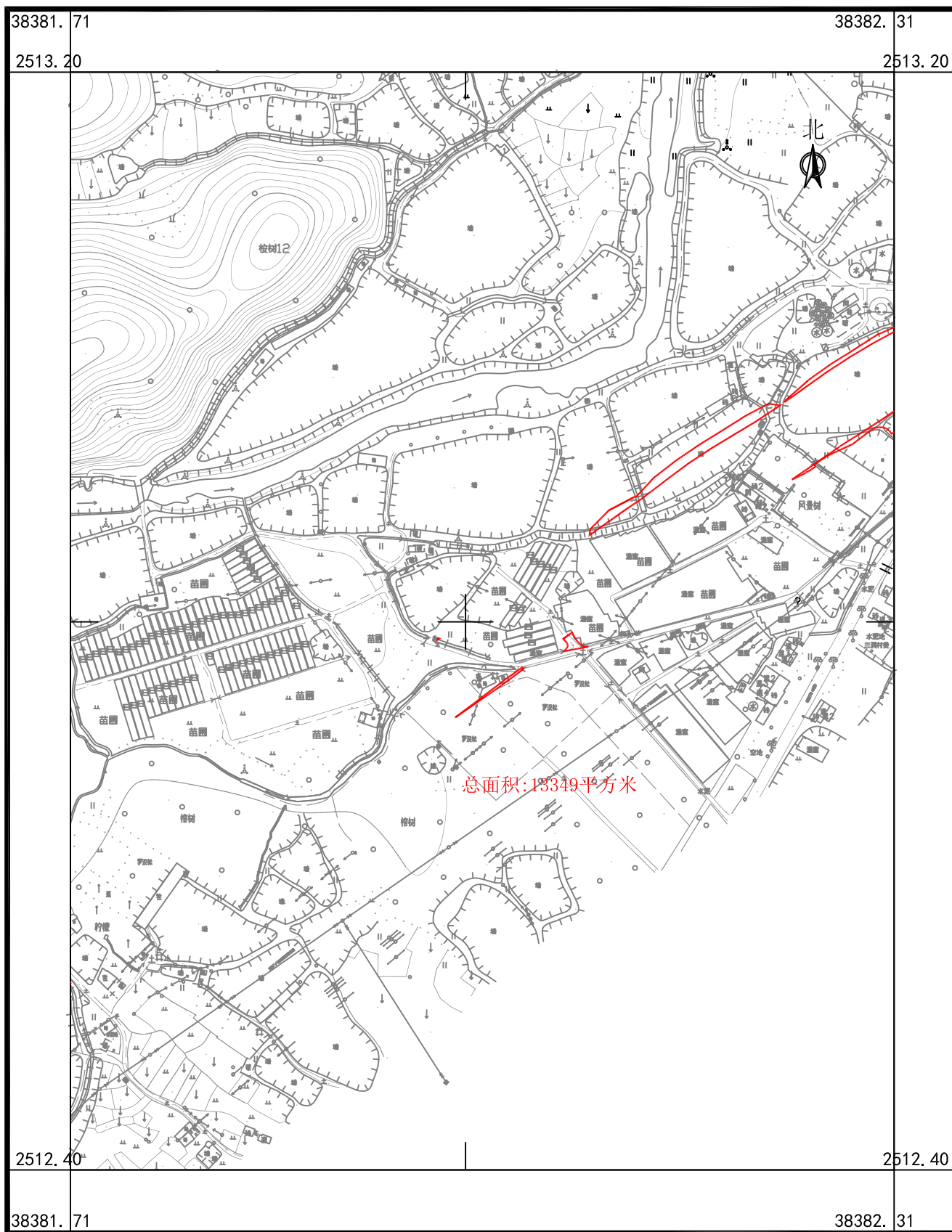
2025年4月数字化制图
2000国家大地坐标系，中央子午线114度
TD/T 1008-2007土地勘测定界规程

1:4000

制图员：林楚云
检查员：杨 团

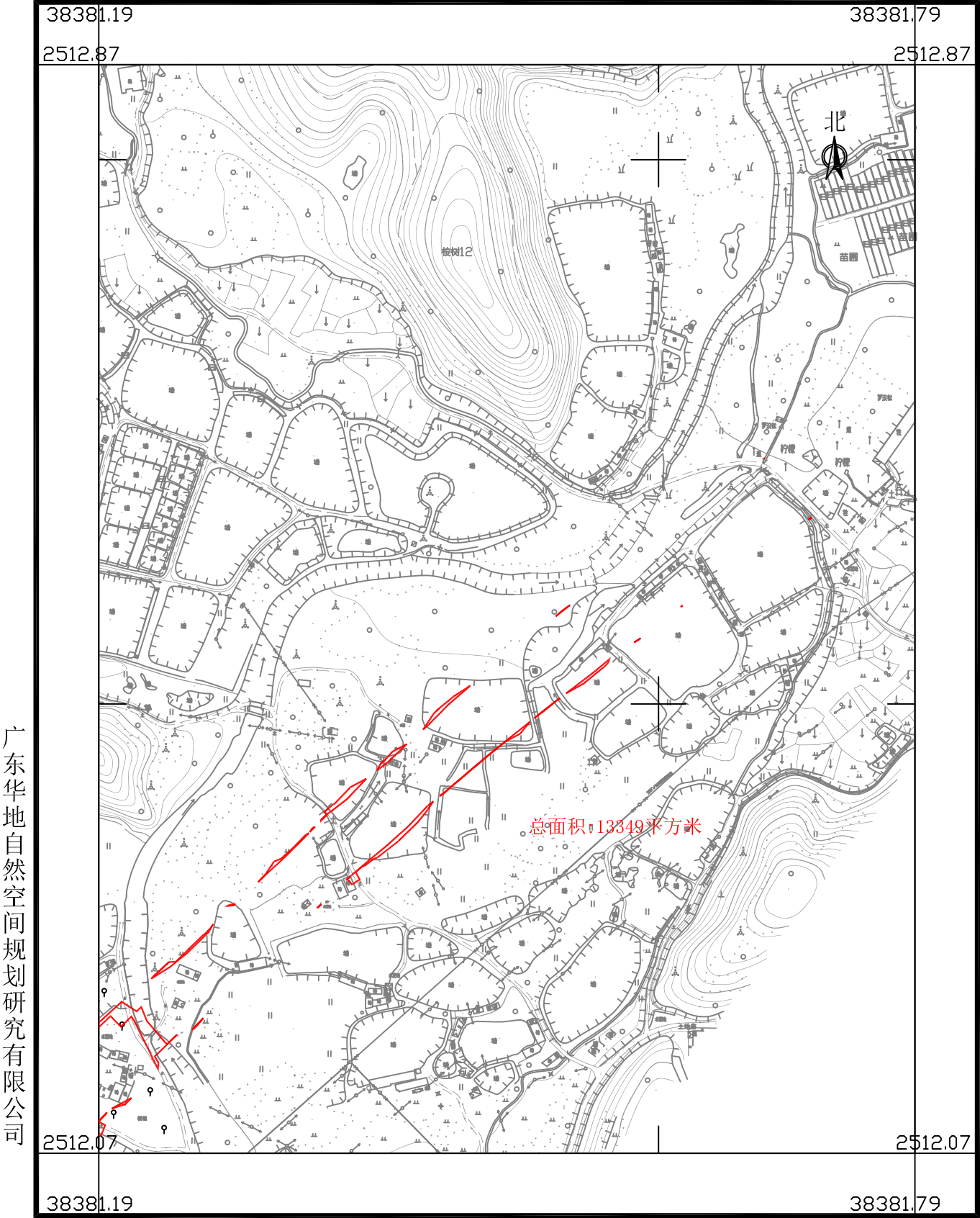
国道G325线鹤山桃源至址山段改建工程项目用地拟征收土地范围图 (8-3)

鹤山市龙口镇三洞村古造第五、第六第十三股份经济合作社、鹤山市龙口镇三洞村莲塘股份经济合作社、鹤山市龙口镇三洞村蟠龙股份经济合作社、鹤山市龙口镇三洞村三岗第九、第十、第十一、第十二股份经济合作社、鹤山市龙口镇三洞村三岗股份经济合作社、鹤山市龙口镇三洞村水口股份经济合作社、鹤山市龙口镇三洞村珠村第一、第二、第四股份经济合作社、鹤山市龙口镇三洞村珠村股份经济合作社、鹤山市龙口镇三洞股份经济合作联合社



国道G325线鹤山桃源至址山段改建工程项目用地拟征收土地范围图（8-4）

鹤山市龙口镇三洞村古造第五、第六第十三股份经济合作社、鹤山市龙口镇三洞村莲塘股份经济合作社、鹤山市龙口镇三洞村蟠龙股份经济合作社、鹤山市龙口镇三洞村三岗第九、第十、第十一、第十二股份经济合作社、鹤山市龙口镇三洞村三岗股份经济合作社、鹤山市龙口镇三洞村水口股份经济合作社、鹤山市龙口镇三洞村珠村第一、第二、第四股份经济合作社、鹤山市龙口镇三洞村珠村股份经济合作社、鹤山市龙口镇三洞股份经济合作联合社



广东华地自然空间规划研究有限公司

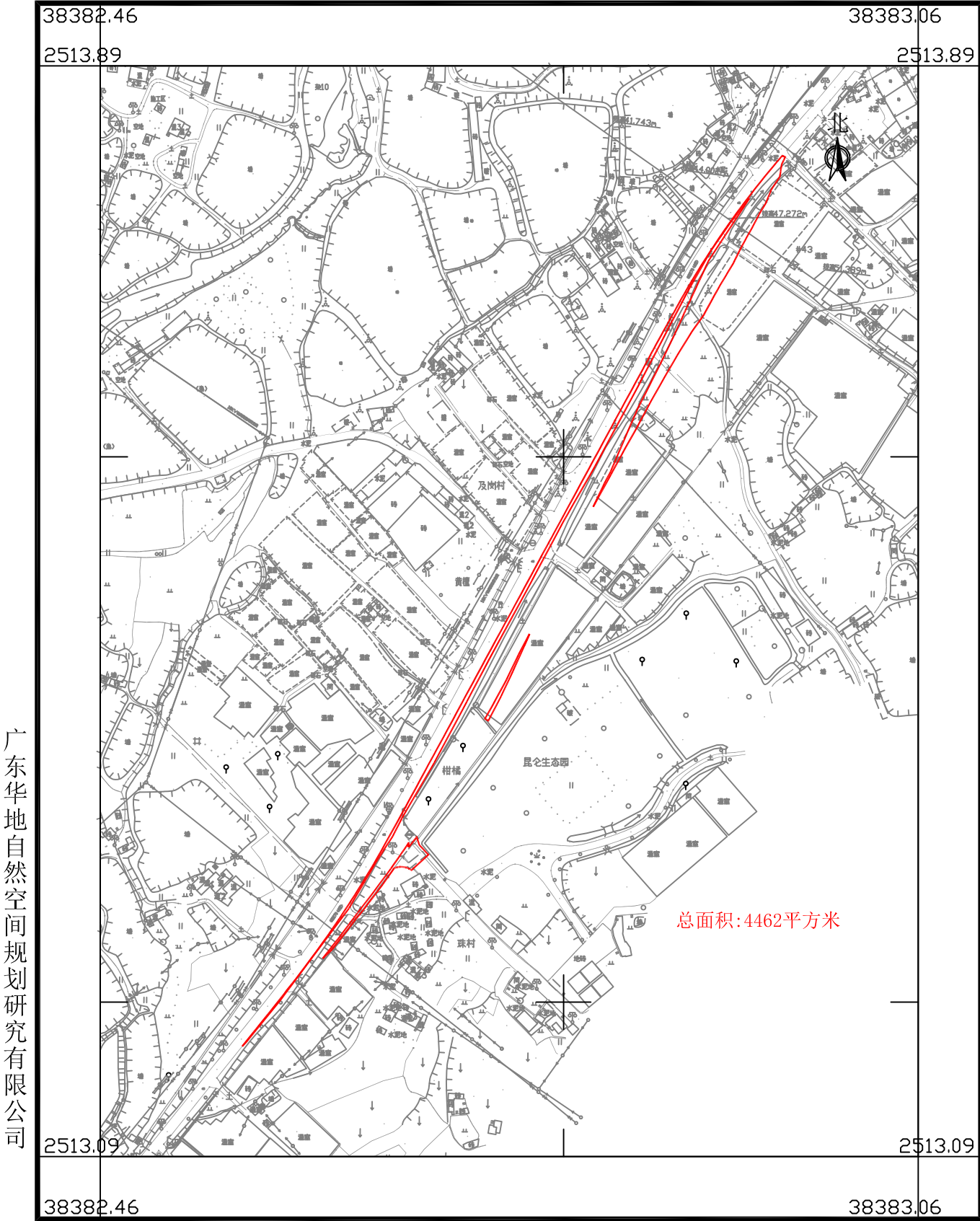
2025年4月数字化制图
2000国家大地坐标系，中央子午线114度
TD/T 1008-2007土地勘测定界规程

1:4000

制图员：林楚云
检查员：杨 团

国道G325线鹤山桃源至址山段改建工程项目用地拟征收土地范围图（9）

鹤山市龙口镇三洞村莲塘股份经济合作社、鹤山市龙口镇三洞村珠村第二、第四股份经济合作社、鹤山市龙口镇三洞村珠村股份经济合作社、鹤山市龙口镇三洞股份经济合作联合社

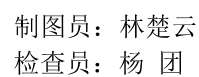


2025年4月数字化制图
2000国家大地坐标系，中央子午线114度
TD/T 1008-2007土地勘测定界规程

1:4000

制图员：林楚云
检查员：杨 团

鹤山市龙口镇三洞村三岗第十股份经济合作社、鹤山市龙口镇四堡村余屋股份经济合作社



广东华地自然空间规划研究有限公司